

# Simulacro 19 de septiembre 2013

## Edificio 13 "Biblioteca"



## Simulacro sismo e incendio

### Edificio 13 (Biblioteca)

El día Jueves 19 de Septiembre 2013 a las 11:00 horas, se percibe un sismo de 7.1 grados Richter, con duración de 20 segundos y con epicentro en el Municipio de Tehuacán, Puebla. En el edificio 13 (biblioteca) de la Universidad de las Américas, Puebla, se reportan las siguientes afectaciones; caída de cristales, falsos plafones, incendio por fuga de gas en la parte norte y tres lesionados.



# Guión de Simulacro

Hora	Acciones	Responsable
11:00	Se activa el sistema de alertamiento de sismo, lo cual se presenta de 7.1 ° escala de Richter duración de 20 segundos con epicentro en el Municipio de Tehuacán, Puebla. Se procede a evacuar a todas las personas que se encuentran dentro de las instalaciones de la Biblioteca.	Departamento de Infraestructura: Ing. Hugo Mier
11:04	Se concluye la evacuación total del edificio 13 Biblioteca, la brigada de Comunicaciones y Seguridad recaban la información de la emergencia , la brigada de Seguridad informa al jefe del edificio de la existencia de incendio y lesionados.	Jefe de brigada de Seguridad y Comunicaciones.
11:05	Jefe de edificio reporta a seguridad ext. 2222 y 5024, tres lesionados e incendio por fuga de gas lado Nororiente.	Jefe de edificio: Biol. Arturo Arrieta.
11:05:30	Radio operador reporta a paramédicos UDLAP sobre tres lesionados y P.C. UDLAP sobre incendio por fuga de gas LP, procede realizar el árbol de llamadas a los integrantes del Comité General y dar aviso de la Emergencia.	Radio Seguridad
11:08	Paramédicos UDLAP, atienden a lesionados en coordinación con la brigada de Primeros Auxilios de Biblioteca y marca su zona de triage de urgencias.	Jefe de brigada de Primeros Auxilios y Coordinador de Paramédicos UDLAP.
11:08	Personal de Protección Civil UDLAP, llega en apoyo a los brigadistas contra incendios del edificio de Biblioteca, colocan su SCI, y controlan el incendio en coordinación de los brigadistas de incendios de la Biblioteca.	Jefe de brigada contra incendios y coordinador de Protección Civil UDLAP.
11:20	El Jefe de brigada contra incendios reporta al jefe de edificio que el incendio fué controlado e informa la cantidad de personal que apoyo en el incendio.	Jefe de brigada contra incendios.
11:21:01	El jefe de la brigada de primeros Auxilios informa al jefe de Edificio la cantidad de lesionados y el estado en que se encuentran, si fueron o no trasladados a un hospital.	Jefe de brigada de Primeros Auxilios.
11:23	El jefe de edificio da la orden a sus brigadistas de seguridad, para que realicen la revisión del edificio y detectar los daños estructurales que se hayan presentado por consecuencia del movimiento telúrico.	Jefe de edificio y Jefe de brigada de Seguridad.
11:26	El Jefe de brigada de Seguridad, informa al jefe de edificio las condiciones y anomalías encontradas en el mismo.	Jefe de brigada de Seguridad



# GUIÓN DE SIMULACRO

HORA	ACCIONES	RESPONSABLE
11:26:30	El jefe de edificio reporta al Coordinador General y a los integrantes del Comité General, el número de lesionados y la situación en que se encuentran, las condiciones del inmueble y el control del incendio por fuga de gas LP.	Biol. Arturo Arrieta
11:30	El coordinador General reúne a los brigadistas, realiza un análisis de las acciones ejecutadas y da por terminado el simulacro agradeciendo la participación de los involucrados.	Ing. Luis Ramon Montero Colado.
11:40	Fin del simulacro	



## Brigadas

- Colores para la distintivos:

Brigada de Seguridad	Verde
<b>Brigada de Búsqueda, Rescate y Primeros Auxilios</b>	<b>Azul</b>
Brigada Contra Incendio	<b>Rojo</b>
Brigada de Comunicación	Amarillo



## **Guión de simulacro en el Edificio 13 “Biblioteca”**

**Se divide en dos áreas; común de estudio y administrativa**

**El Edificio cuenta con tres niveles:**

**En los tres existen áreas comunes de estudio y oficinas.**



## **Edificio 13 "Biblioteca"**

**La población total es de 35 empleados**

**Área administrativa:**

**El edificio cuenta con once oficinas,  
Tres salas de cómputo,  
Un área de recepción,  
Un Aula Magna,  
Cinco Aulas multimediales  
y módulos de servicios sanitarios para hombres y mujeres.**

**La población fija de esta área es de 25 empleados**



## **Edificio 13 "Biblioteca"**

**Director: Biol. Arturo Valentín Arrieta Audiffred**

**Población fija: 25 personas**

**Población flotante: 250 personas**

**Total de población: 275 *personas***

**Jefe de piso uno por nivel: 3 jefes de piso**

**Brigada de Primeros Auxilios: 5 Brigadistas**

**Brigada de Contra Incendio: 5 Brigadistas**

**Brigada de Seguridad: 5 Brigadistas**

**Brigada de comunicaciones: 3 Brigadistas**





# Desarrollo

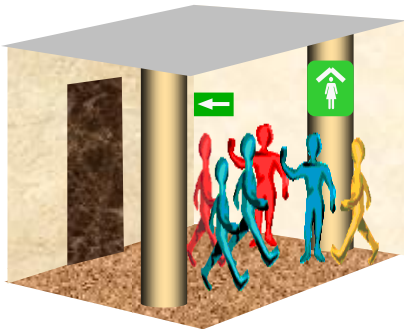


# Alarmas de sismo

## Brigada de Seguridad

❖ El sistema de detección temprana de sismo

**11:00:00 Hrs. – Se activa alarma Sismo.**

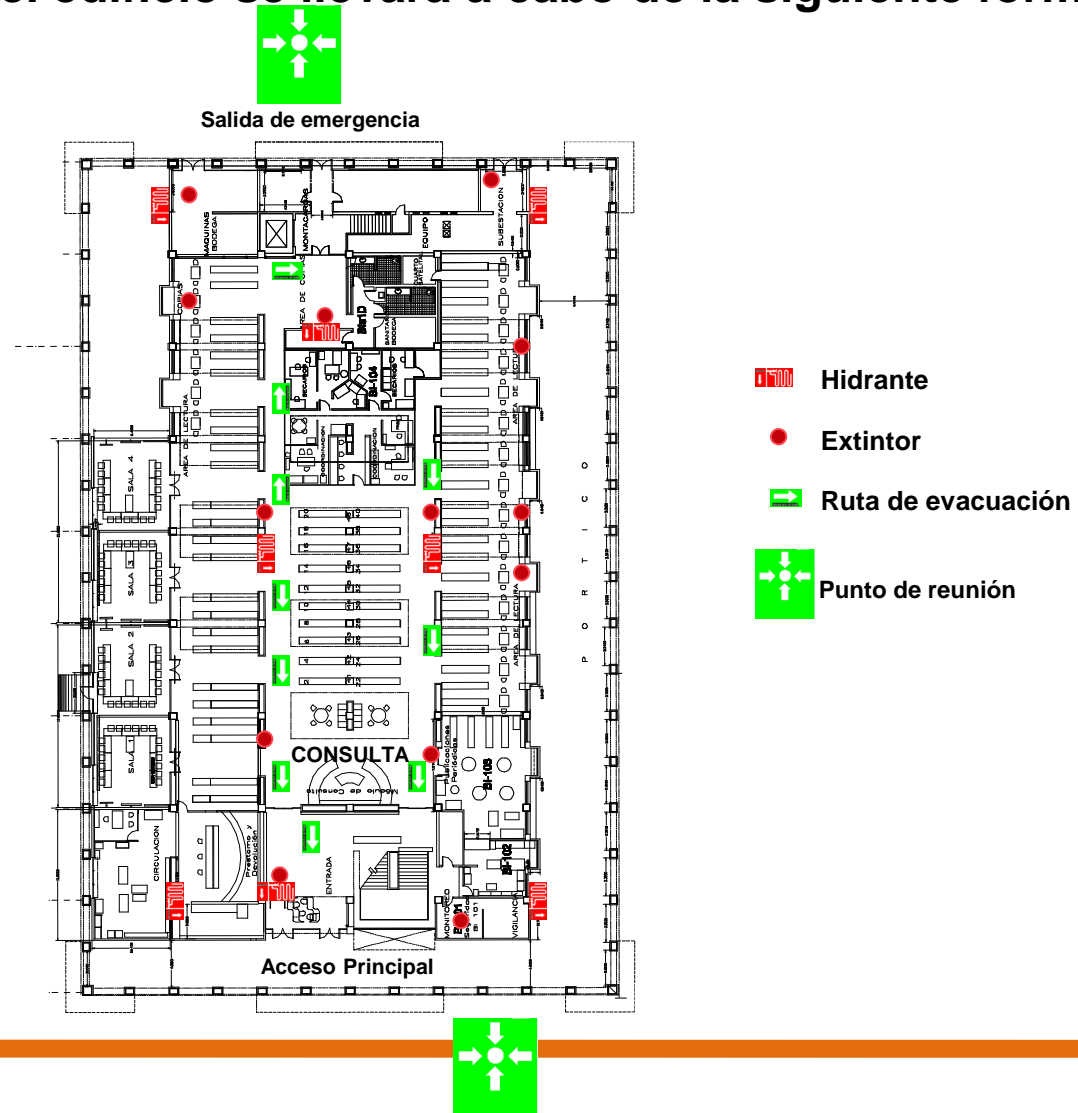


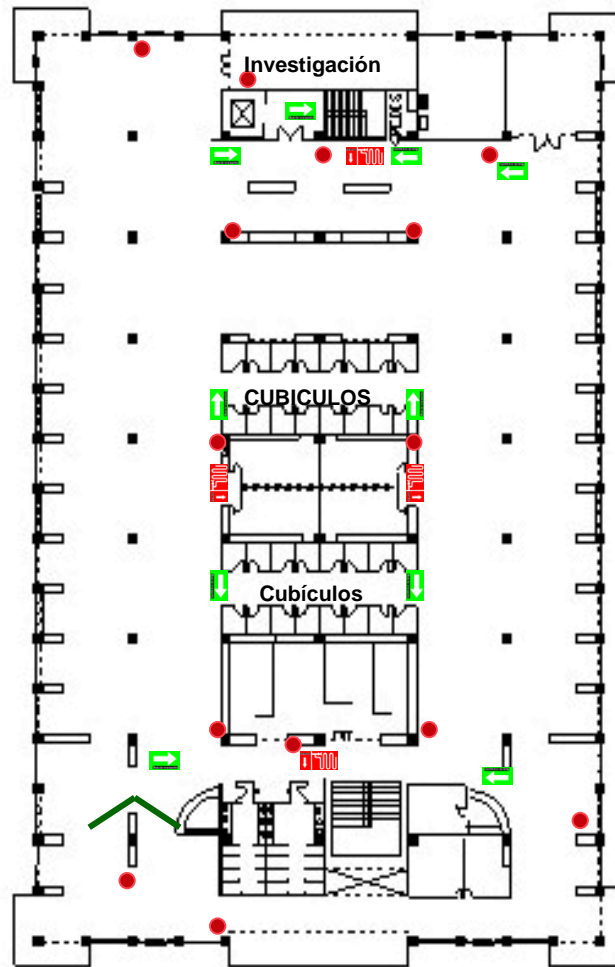
# Evacuación





11:00:05 hrs.



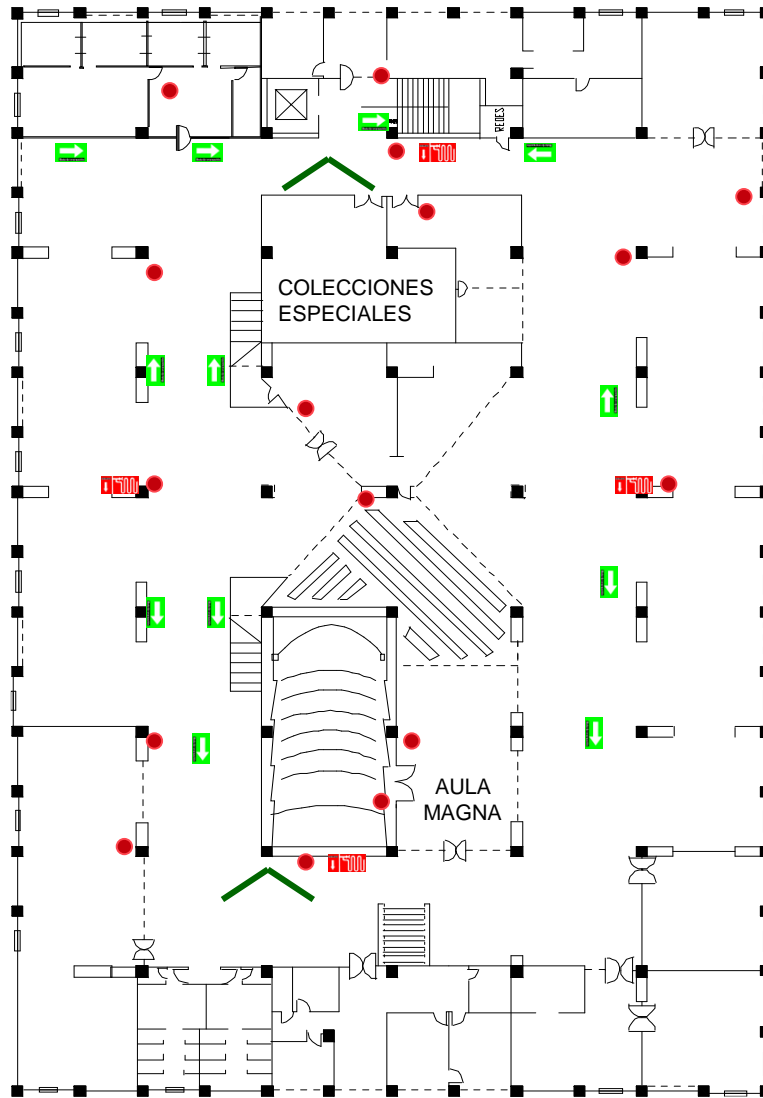
# La evacuación del edificio se llevará a cabo de la siguiente forma









-  Hidrante
-  Extintor
-  Ruta de evacuación
-  Zona de seguridad

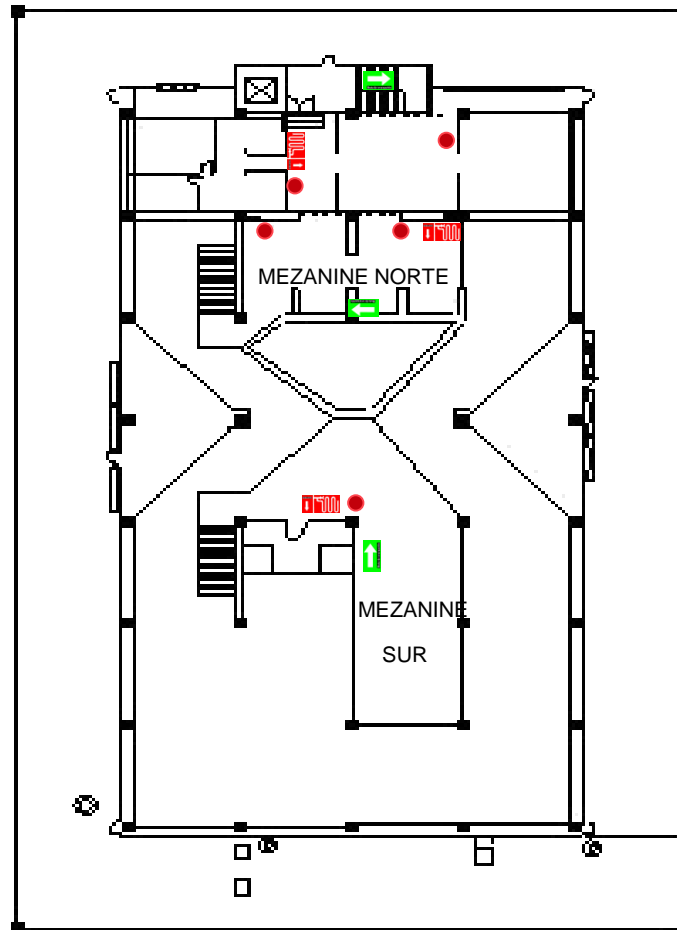
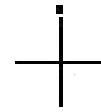







-  **HIDRANTE**
-  **EXTINTOR**
-  **RUTA DE EVACUACIÓN**
-  **ZONA DE SEGURIDAD**



**EDIFICIO 13 "B" (BIBLIOTECA)**  
**4to. Nivel**



-  **HIDRANTE**
-  **EXTINTOR**
-  **RUTA DE EVACUACIÓN**



# **Evacuación total del edificio**

**11:04:00 hrs**

**Jefe de Brigada de Comunicación y Brigadistas recaban información de la emergencia.**

**Jefe de Brigada de Seguridad informa al Jefe de Edificio.**

**❖ Evacuación Total**

**❖ Tres Lesionados**

**❖ Incendio por fuga de gas LP, Lado Nororiente**





# **JEFE DE EDIFICIO**

**11:05:00**

**Reporta a Extensión 5024 o 2222**

- ❖ Caída de Vidrios y Falsos Plafones.**
- ❖ 3 lesionados.**
- ❖ Incendio por fuga de gas LP.**



# **Radio Operador de Seguridad**

**11:05:30 hrs**

- ❖ **Reporta a paramédicos-UDLAP de tres lesionados.**
- ❖ **Reporta a PC-UDLAP de incendio por fuga de gas LP.**
- ❖ **Realiza el árbol de llamadas al Comité General.**

**11:08:00hrs**

- ❖ **Paramédicos atienden a lesionados.**
- ❖ **PC-UDLAP apoya en el incendio.**



# **Brigada contra incendio**

**11:20:00 hrs.**

- ❖ Controla el incendio**
- ❖ Reporta al jefe de edificio que el incendio fue controlado e informa el origen por fuga de gas LP en un cilindro.**



# **Jefe de brigada de primeros auxilios**

**11:21:01 hrs.**

**Reporta a jefe de edificio la situación sobre los lesionados.**



# **Jefe de edificio**

**11:23:00 hrs**

- ❖ **Índica a la Brigada de Seguridad la revisión del edificio para detectar daños estructurales.**
- ❖ **Rinde informe sobre condiciones del edificio**



# **Jefe de edificio**

**11:26:30 hrs.**

**Reporta al Coordinador y a integrantes del Comité General, el número de lesionados y la situación en que se encuentran, las condiciones del inmueble, el control del incendio por fuga de gas LP.**



# Escenario de simulacro

## Servicios Médicos



*Lesionados*

PUM



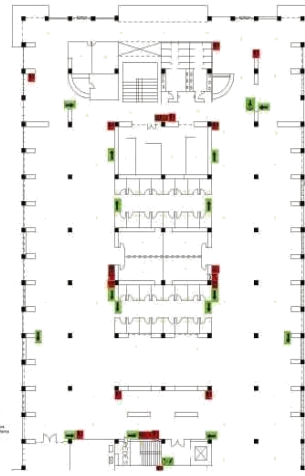
TRIAGE



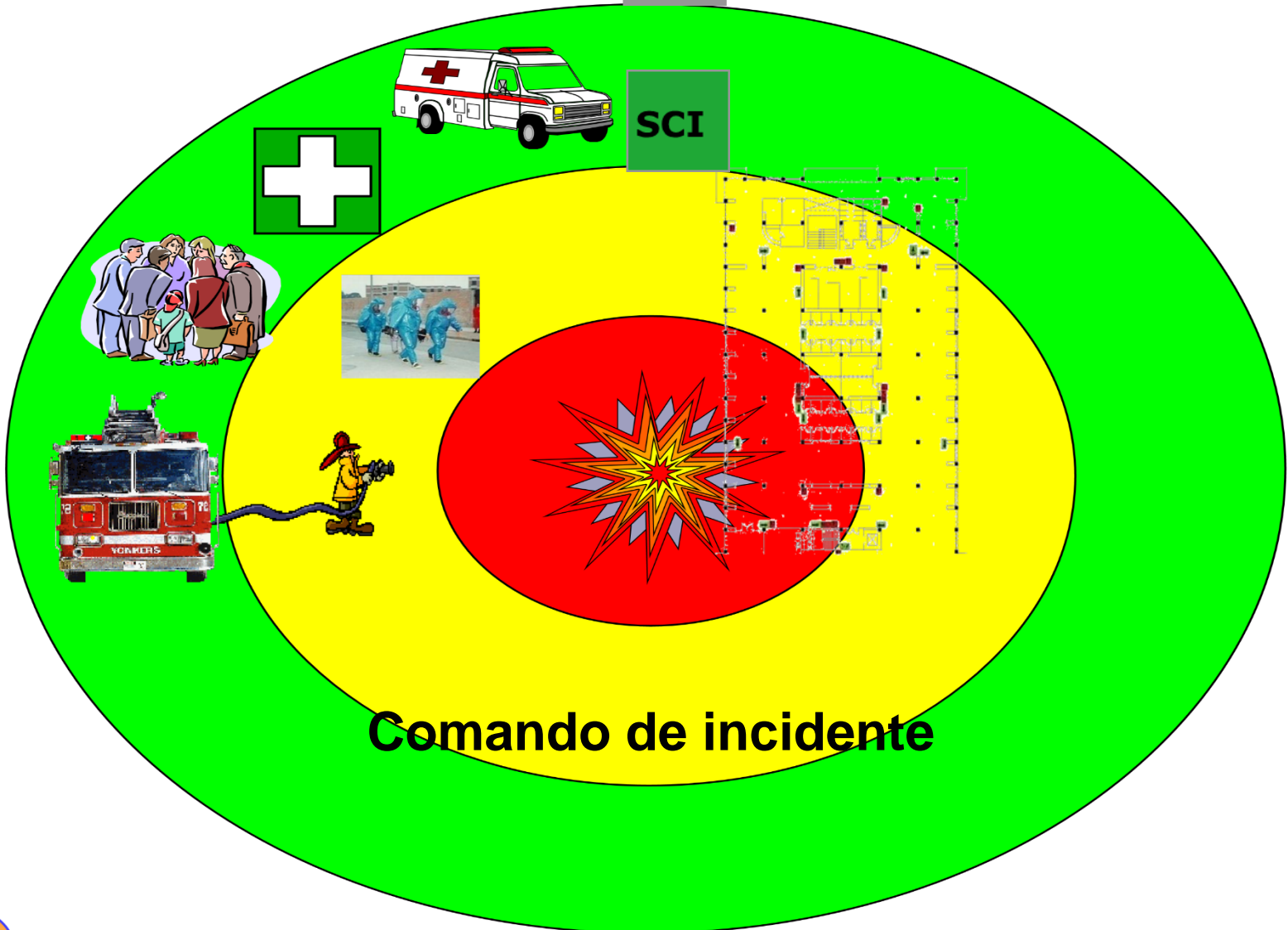
SCI



Biblioteca



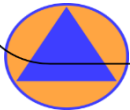
PUM



SCI



Comando de incidente





## **Participantes en simulacro:**

Autoridades integrantes de Comité General  
Jefe de edificio  
Subjefe de edificio  
Jefe de piso  
Jefes de brigadas  
Brigadistas  
Comunidad

## **Duración probable del simulacro:**

**Se estima un tiempo de 20 a 40 min. como máximo, por lo tanto debe haber una secuencia lógica y correcta para que no existan confusiones y errores.**



# Coordinador General

11:30:00 hrs.

- ❖ **Reúne a todos los participantes**
- ❖ **Retroalimentación de las acciones realizadas**
- ❖ **Da por terminado el simulacro**



# Gracias.

